



Способы передачи показаний приборов учета

Передать показания приборов необходимо с 15 до 25 число каждого расчетного месяца любым из следующих способов:

 по телефону **122** «кнопка 3» (звонок бесплатный) по номеру лицевого счета, указанного в квитанции ПАО «Красноярскэнергосбыт» или по адресу;

 на электронную почту pribor@kraseco24.ru, указав адрес, ФИО собственника, начальные и конечные показания;

 через ЛК на сайте [ГИС ЖКХ dom.gosuslugi.ru](http://gis.zhkh.dom.gosuslugi.ru);



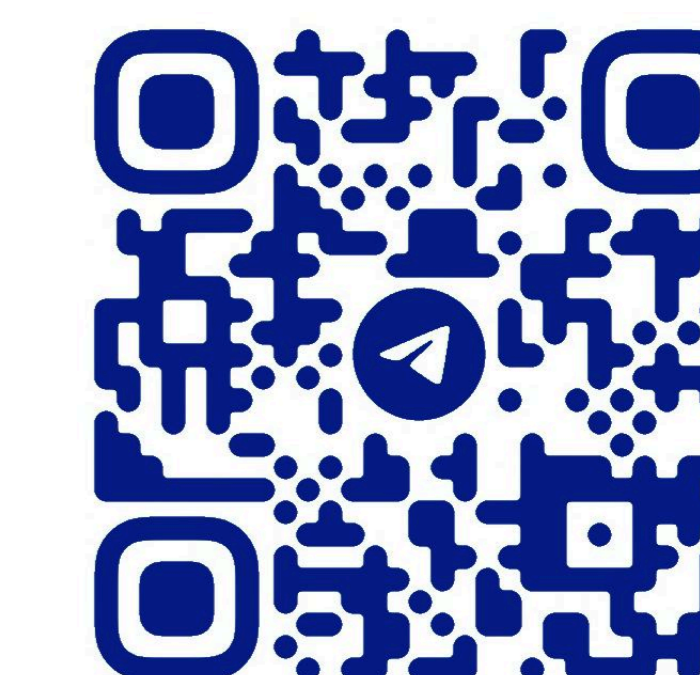
через личный кабинет на сайте АО «КрасЭКо» lk.kraseco24.ru, указав свои данные и адрес;



* Воспользуйтесь Инструкцией на странице Регистрации.
* Если у Вас возникнут сложности при регистрации в личном кабинете, Вы можете обратиться в техническую поддержку по номеру **+7(391)228-62-11**.
* Любые обращения Вы можете направлять через личный кабинет на сайте АО«КрасЭКо».



через автоматизированного помощника телеграм-канал [@krasecobot](https://t.me/krasecobot).



Акционерное общество «Красноярская региональная энергетическая компания»

 8(391) 228-62-07  mail@kraseco24.ru

 kraseco24.ru  660049, г. Красноярск, пр. Мира, д. 10, пом. 55

